



**SOMIEM EN GRAN  
PER FER PETITES  
LES DESIGUALTATS**

MEMÒRIA 2021

# ÍNDEX

<b>1. PRESENTACIÓ D'ISOM</b>	<b>4</b>
Carta de la presidenta	5
Missió, visió i valors	7
<b>2. LA COOPERATIVA ISOM</b>	<b>8</b>
Qui som	9
Organigrama	10
Òrgans de govern	11
Trets característics de la gestió	13
Fent xarxa	14
Les persones	15
<b>3. SERVEIS d'ISOM</b>	<b>17</b>
Àrea de Protecció	17
Àrea de Seguiment	18
Àrea de Prevenció	19
Formació i oportunitats educatives	20
Clínica	22
Àrea d'Exclusió residencial	23

**1**

**PRESENTACIÓ d'ISOM**

## **CARTA DE LA PRESIDENTA**

Em complau presentar-vos de nou la memòria d'activitats de l'any 2021. Tota la informació que posem a la vostra disposició forma part del compromís amb la transparència i el bon govern que hem assumit totes les persones que formem part de la cooperativa i que volem fer extensiva a tots els grups d'interès que estan a prop de nosaltres. Al llarg del 2021 hem seguit presenciant les conseqüències que la COVID i com han impactat en les persones. Malgrat això des d'ISOM ens mirem el futur amb optimisme i confiança, la qualitat humana de les persones que fan possible el nostre projecte comú fan possible respondre de manera satisfactòria les necessitats i els interessos de les persones que atenem. Volem explicar-vos tot el que hem fet i tot el que hem aconseguit, sense oblidar-nos de les nostres conviccions i els nostres valors. Les persones són la nostra prioritat i el seu apoderament el nostre principal objectiu. Volem construir una millor societat, però no ho fem sols, per tant la comunitat i l'entorn, estan presents sempre en els nostres abordatges. Aquest arrelament actua com a element integrador i contribueix a la cohesió social. El nostre model econòmic, sense ànim de lucre, garanteix una gestió responsable oferint a les persones una atenció de qualitat i eficaç

**Marta García**

Presidenta Consell Rector ISOM



## MISSIÓ, VISIÓ I VALORS

### LA NOSTRA MISSIÓ

ISOM vol atendre a les persones, especialment als infants, adolescents i les seves famílies, per millorar i promoure la seva autonomia, capacitats i qualitat de vida, mitjançant projectes d'acció social especialitzada, amb una atenció relacional de proximitat i individualitzada, coherent amb la seva responsabilitat social.

### LA NOSTRA VISIÓ

Entitat d'Atenció Especialitzada coneguda i reconeguda, que col·labora amb l'administració i la iniciativa privada per impulsar projectes innovadors i de qualitat, d'atenció a les persones, en diversos àmbits, des d'una òptica NO lucrativa.

### ELS NOSTRES VALORS

#### Coherència

Amb la història comuna, els valors democràtics, la trajectòria professional i els esforços realitzats per construir una entitat que canalitzi l'anhel compartit de col·laborar a construir un món millor.

#### Compromís

Amb el transparent desenvolupament d'uns projectes no lucratiu sostenibles en harmonia entre les dimensions econòmica, ambiental i social.

#### Competència

ens esforcem per un treball eficaç i eficient, que amb professionalitat i rigor posa als usuaris per davant de tot, enfocant la seva atenció individualitzada amb prioritat i proximitat.

#### Col·laboració

Convençuts que no podem abastar les solucions tot sols, treballem per establir xarxes i aliances amb altres entitats del tercer sector, les administracions i la iniciativa privada.

#### Comunicació

Generant un espai d'escolta i diàleg que permeti el desenvolupament.

2

LA COOPERATIVA ISOM

## QUI SOM

ISOM és una cooperativa d'iniciativa social sense ànim de lucre que atén a infants i joves en situació de risc d'exclusió social. La nostra tasca parteix d'un enfocament integrador, amb una metodologia activa i participativa. Estem centrats en les persones, en les seves realitats individuals, grupals i familiars.

Les nostres actuacions s'integren en el medi i la comunitat a la qual pertanyen fent els protagonistes del seu propi procés d'aprenentatge.



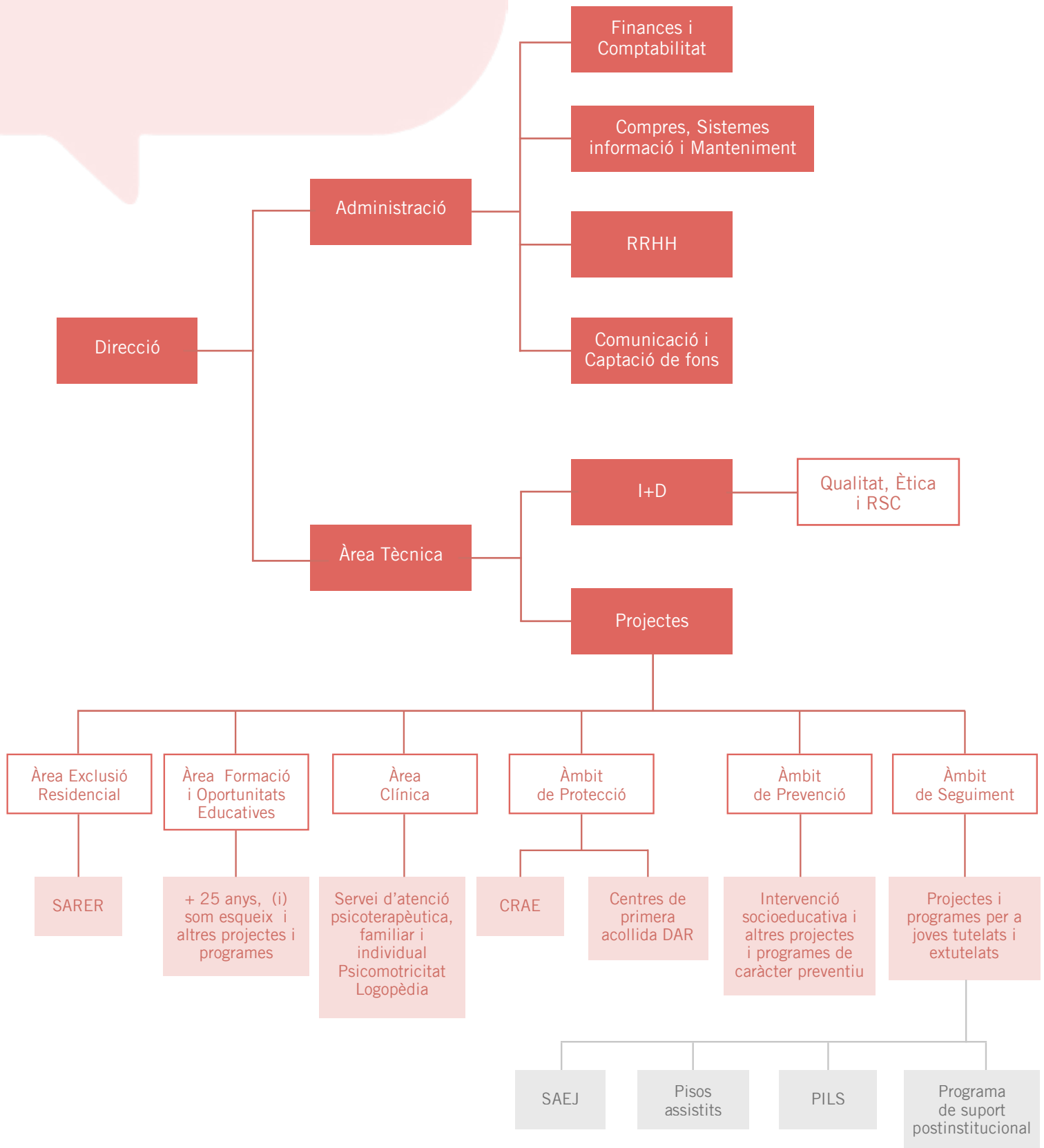
ISOM SCCL actualment desenvolupa la seva activitat a Catalunya, i més concretament als municipis de Barcelona, Badalona, Santa Coloma de Gramenet, Ripollet, Rubí, Terrassa, Argentona i Lleida.

Des dels seus inicis, ISOM SCCL va apostar pel treball en el camp de l'educació i la infància. La seva constitució l'any 1999, respon a la voluntat de continuar treballant de manera especialitzada amb infants, adolescents i joves i les seves famílies, en situació de vulnerabilitat i risc social.

Formada per un grup de professionals amb llarga trajectòria al tercer sector, i per tant amb una llarga experiència i compromís en el treball educatiu de qualitat i de confiança, el nostre objectiu de contribuir de manera eficaç a millorar la qualitat de vida de les persones i entorns en els que està present, ens porta a continuar el camí que ja fa temps vam iniciar amb il·lusió i amb l'afany de donar respostes a necessitats socials, compartir coneixements i cercar nous reptes pel futur.



# ORGANIGRAMA DE L'ORGANITZACIÓ



## ÒRGANS DE GOVERN

### Assemblea

Mitjançant aquest òrgan es garanteix que les persones sòcies estiguin degudament informades sobre el funcionament de la cooperativa i els seus comptes i hi participin democràticament. L'assemblea general d'ISOM pot debatre i decidir sobre qualsevol matèria de la cooperativa que no hagi estat atribuïda expressament a un altre òrgan social i per tant contempla tots els apartats recollits a l'article 29 de la Llei 18/2002, de 5 de juliol de cooperatives.

### Consell rector

Aquest és l'òrgan de representació i govern de la cooperativa, té competència per l'establiment de les directrius generals d'actuació de l'entitat, amb subordinació a la política fixada per l'assemblea. Així mateix pot portar a terme la resta d'actes que li atribueix la Llei 18/2002, els reglaments i els estatuts socials. Es reuneix un cop al mes segons convocatòria de la presidenta.

Són membres del Consell Rector:



### Junta directiva

Òrgan que es fa càrrec de la organització i gestió ordinària de la cooperativa seguint les directrius del Consell Rector, donant compliment al Pla Estratègic i elaborat per l'entitat a partir de l'aplicació i renovació del Pla de treball.





## TRETS CARACTERÍSTICS DE LA GESTIÓ



### Les persones per davant del capital: Gestió democràtica i cooperativa.

Les persones són el valor més preuat de la nostra organització. Es fa imprescindible la seva participació, permetent-nos fomentar el treball en equip. Volem apropar un model de treball basat en els valors d'autoajuda, auto responsabilitat, democràcia, igualtat, equitat i solidaritat.

Per això tots els beneficis es reinverteixen en la millora de la prestació dels nostres serveis. Aquests valors conformen la nostra política de responsabilitat social.



### Arrelament al territori i participació en la comunitat

Treballem estretament amb les diferents entitats i recursos situats als barris on es troben ubicats els nostres equipaments, ja siguin aquests formatius, laborals, de salut, esportius i/o lúdics.

Sense la col·laboració i el treball entre tots els recursos amb els que ens relacionem, es fa impensable aspirar a donar respostes que tinguin impacte social.



### Sensibles amb les qüestions de gènere

A ISOM les dones i els homes tenen les mateixes oportunitats per a accedir a un lloc de treball i a ser remunerades en conseqüència del mateix.

Des de l'any 2014 comptem amb un Pla d'igualtat que hem anat desenvolupant any rere any.



### Compromís amb l'entorn

Vetllem pel compromís econòmic, mediambiental i social. Volem que la nostra acció empresarial tingui un efecte transformador. En tots els serveis de l'entitat s'han realitzat accions encaminades a la millora de l'entorn d'acord amb la regla de les tres R, reciclar, reutilitzar i reduir.



### Compromís amb l'ètica

Formem part del grup d'EREs (espais de reflexió ètica) que estan reconeguts pel Departament de Treball, Afers Socials i Famílies. El nostre espai de reflexió ètica en la intervenció social en la infància i l'adolescència està en funcionament des de l'any 2010.



### La gestió de la qualitat

Des del 2010 ISOM està certificada en la norma ISO 9001:2015.

Treballem per garantir i aplicar sistemes de qualitat a tots els processos de l'organització i els serveis amb la participació de totes les persones implicades en els mateixos.

## FENT XARXA

ISOM ha mantingut la seva presència en les diferents plataformes del tercer Sector amb les que col·laborem activament fent xarxa per tal d'incidir positivament en el nostre entorn.

Participació en plataformes de Segon Nivell:



Som membres i participem a les comissions de treball de Centres Oberts, Joves Migrats i CRAES.



ISOM pertany a la Federació de Cooperatives de Treball de Catalunya des del 2009, amb la que col·labora activament mitjançant la seva participació a la comissió de gestió de la sectorial d'iniciativa social.



Som membre i participem en el grup de treball de Model d'Emancipació

Coordinadora Entitats  
Congrés - Indians de  
Barcelona

Coordinadora d'Entitats del Barri del Congrés (on es troba la seu social de l'entitat), participant activament en la realització d'activitats infantils i juvenils amb l'objectiu de difondre la nostra missió, valors i drets socials i generar un efecte sensibilitzador en el si de la nostra societat. La relació que s'estableix amb el districte és estreta.

Participació en plataformes de Tercer Nivell:



Altres sinergies i col·laboracions:

Xarxa de Joves de Barcelona en el programa InserJoves



## PERSONES

### L'equip humà d'ISOM en xifres

A ISOM entenem que el capital humà és el que aporta un valor diferencial a l'organització.

202



persones contractades

151



contractes indefinits

140,5h



de formació

12%



persones extracomunitàries

47%

homes

53%

dones

PLANTILLA

CÀRRECS DE RESPONSABILITAT

6

dones

8

homes

# 3

## SERVEIS d'ISOM



## ÀREA DE PROTECCIÓ

Els projectes de protecció engloben un conjunt d'actuacions socials i educatives reservades per quan el desenvolupament integral de l'infant o l'adolescent està seriosament afectat. Una de les conseqüències jurídiques és la declaració del desemparament.

### SERVEIS RESIDENCIALS D'ACCIÓ EDUCATIVA. CRAE.

Són serveis residencials especialitzats per a la infància, adolescència i joves en situació de vulnerabilitat. Els infants, adolescents i joves resideixen temporalment i reben atenció directa les 24 hores del dia els 365 dies de l'any. Els centres són oberts, familiars, integrats al barri i a la comunitat. L'organització de la vida quotidiana permet un tracte afectiu i personalitzat, amb establiment de vincles educatius estables. Treballem de forma individualitzada amb cadascun dels infants i adolescents per tal d'apoderar-los en els àmbits de desenvolupament de la seva vida.

**CRAE  
Minerva**

**CRAE  
Urrutia**

**CRAE  
Sants-Medir**

**CRAE  
Pau Piferrer**

**CRAE  
Gorg**

### CENTRES DE PRIMERA ACOLLIDA I ATENCIÓ INTEGRAL.

Són serveis residencials especialitzats de primera acollida i atenció integral per joves estrangers fins a 18 anys que no es troben acompanyats per cap adult. El programa educatiu i d'assistència presenta una cobertura temporal les 24 hores del dia els 365 dies de l'any. Són centres petits i integrats a la comunitat per tal de facilitar al màxim la inclusió social dels joves. En el Centre es realitza un treball individualitzat i amb un tracte afectiu proper. A diferència dels CRAE en aquests centres a més de l'equip educatiu es compta amb equip tècnic conformat per psicòlegs i treballadors socials.

**DAR  
Santa Coloma**

**DAR Bufalà**

**DAR Mediterrània I**

**DAR Mediterrània II**





## EMANCIPACIÓ

### SERVEI D'ACOMPANYAMENT ESPECIALITZAT A JOVES (SAE)

41  
joves

És un servei de ASJTET que gestiona ISOM a la província de Lleida en el que s'acompanya als i les joves en el seu procés d'autonomia i emancipació amb objectius d'inserció laboral i la plena autonomia.

Aquest servei té la característica especial perquè s'aposta per una inclusió en l'àmbit d'habitatge. El servei ofereix acompanyament a l'hora de cercar habitatge perquè el jove pugui viure en comunitat en habitatges compartits, ja siguin amb altres joves, famílies, etc.

50  
joves

Servei d'Atenció Psicoterapèutica a persones joves tutelades i extutelades a la ciutat de Lleida



### PISOS ASSISTITS I D'AUTONOMIA

122  
joves

Servei especialitzat per a adolescents i joves que han estat tutelats per la Generalitat de Catalunya amb la finalitat de completar el seu procés maduratiu i fer un acompanyament en la transició a la vida adulta.



### PISOS RESIDÈNCIA

Programa d'Inserció Laboral (PILS) amb l'encàrrec de donar resposta residencial, educativa- formativa, laboral i documental a joves de 16 a 21 anys, tutelats i extutelats



### PISOS ASSISTITS

On resideixen joves extutelats arreu Catalunya, dels 18 fins als 21 anys. Poden demanar accedir-hi joves que no tenen possibilitats econòmiques per poder independitzar-se, ni possibilitats d'acolliment per algun familiar i necessiten un recurs de vivenda on també se'ls hi pugui oferir un assessorament i acompanyament en aquest futur immediat

Actualment ISOM gestiona els següents Serveis:

#### ÀREA METROPOLITANA:

##### **Pis assistit majors 18 anys:**

Pis Llefià (Frontera)  
Pis Sant Roc  
Pis La Salut (Àlex Cano)  
Pis Alfa  
Pis Beta

##### **Pisos Residència 16-21 anys:**

PIL Marina

#### BARCELONA CIUTAT

##### **Pis assistit majors 18 anys:**

Pis Deià  
Pis Congrés

##### **Pisos Residència 16-21 anys:**

PIL Tàrraga  
PIL Garcilaso  
PIL Guifré

#### BARCELONA COMARQUES

##### **Pisos Residència 16-21 anys:**

PIL Logos  
PIL Maurina  
PIL Centre  
PIL Universitat  
PIL Futur  
PIL Suport

#### LLEIDA CIUTAT

##### **Pis assistit majors 18 anys:**

Pis Segrià  
Pis Garrigues  
Pis Pare Sanahuja  
Pis Cappont

##### **Pisos Residència 16-21 anys:**

PIL Ronda Pis residència  
PIL Magdalena Pis residència



## ÀREA DE PREVENCIÓ

Els projectes preventius engloben un conjunt d'accions socials destinades a preservar els infants o els adolescents de les situacions que son perjudicials per al seu sa desenvolupament integral o per al seu benestar.

Servei d'intervenció socioeducativa Llefia

Servei d'intervenció socioeducativa Bufalà

Projectes de convivència

DGRAMA

Programa d'ocupabilitat

Projecte d'acompanyament al reagrupament familiar

DBADA, SOAF: Servei d'orientació i atenció a famílies i Inserció laboral per a dones en risc d'exclusió del territori de Llefia

Els serveis es caracteritzen per:

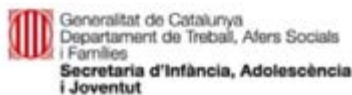
**Intervenció de caràcter preventiu**

**Enfocament integrador en tant que és un servei obert a tot el barri. Metodologia activa i participativa**

**Arrelament al territori**

**Treball en xarxa i acció comunitària**

**Aposta pel treball en família**





## ACTUACIONS EDUCATIVES D'ÈXIT

En el marc del projecte AEE, es dissenyen, implementen i avaluen activitats adreçades als infants i adolescents per combatre el fracàs escolar i millorar el rendiment acadèmic, dins de l'entorn del Centre Obert Llefià i en el marc del marc del programa obligatori de reforç educatiu.

Suport escolar amb grups interactius

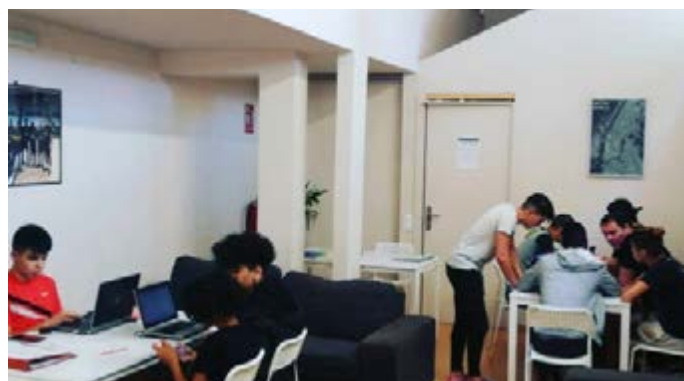
- Aula d'estudi amb suport personalitzat
- Espai TIC
- Tertúlies literàries i artístiques dialògiques.
- Tallers de suport: reforç educatiu

Nº de participants: 113



## TALLERS DE SUPORT: REFORÇ EDUCATIU

Impulsem programes per a la millora d'oportunitats educatives en l'alumnat amb situació de vulnerabilitat de les escoles de Badalona Nord.



isomcooperativa Us presentem l'equip d' #ISOMLleidaF.C., obert a tots els joves que estan vinculats als serveis PIL, SAEJ o Pisos d'Autonomia d'ISOMLleida. També ho està per a joves que ja no estan vinculats a ISOM i els hi agrada el futbol. Anem més enllà de jugar a futbol; treballem valors que poden servir per la vida: compromís, sentir-se part d'un grup, respecte, integració, etc. Volem agrair especialment l'esforç i dedicació de @lligues\_lleida\_oficial. Un anirem explicant novetats de l'equip!!



isomcooperativa Al programa "DRETS amb majúscules" de @RipolletRadio han parlat sobre els drets dels joves migrants i immigració amb la presència d'Ayman, veí recent de Ripollet i que viu al #PILlogos d'ISOM i en Hamza, que n'és l'educador. #ISOMRipollet @InfoRipollet <https://www.ripolletradio.cat/2021/05/11/drets-converses-sobre-drets-socials-11-05-2021/>



## CLÍNICA

Activitats preventives d'atenció social per a infants i joves en risc social o en situació de risc de maltractament lleu o moderat



### SERVEI D'ATENCIÓ PSICOTERAPÈUTICA, FAMILIAR I INDIVIDUAL



Servei que ofereix un suport concret i pràctic a les famílies en situació de fragilitat social i que afecti en el seu desenvolupament emocional i la seva integració a la comunitat.

Es vol apoderar als membres de la unitat familiar per a que siguin autònoms, efectius i afectius en la seva vida quotidiana.

Aquest servei d'atenció de teràpia familiar actualment s'està oferint a famílies amb expedient obert en Serveis socials bàsics de l'Ajuntament de Cerdanyola i de l'Ajuntament de Badalona.

Aquest servei s'ofereix a Administracions generals i locals, Serveis Socials d'Atenció Primària, Escoles, Instituts i a pares, mares i famílies.



Un equip d'especialistes en psicopedagogia, psicologia, psicomotricitat i logopèdia participen en l'avaluació, diagnòstic i el tractament de dificultats específiques per a l'adquisició d'un aprenentatge escolar:

- Trastorn de l'Aprenentatge: dislèxia, discalculia, dispràxia, trastorns de la coordinació...
- Trastorn per dèficit d'atenció a/s hiperactivitat (TDA/H)
- Dificultats emocionals associades: ansietat, desànim, comportaments disruptius
- Altes capacitats intel·lectuals

I un abordatge educatiu i acompanyament de l'alumnat amb tallers d'estudi assistit i de suport escolar.

Si es detecta necessitat es complementa amb atenció psicoterapèutica individual i familiar per tal de millorar la salut relacional dels infants i adolescents atesos i de les seves famílies potenciant les seves habilitats i adquirint noves competències.



## ÀREA D'EXCLUSIÓ RESIDENCIAL

### SARER

Servei proper, integral i amb una atenció exclusiva i permanent per prevenir la pèrdua de l'habitatge a unitats de convivència que es troben en risc d'exclusió social i residencial del municipi de Badalona.

Durant el 2021 s'ha donat suport, orientat, assessorat i acompanyat a 25 unitats de convivència



 Generalitat de Catalunya  
Departament de Treball,  
Afers Socials i Famílies

  
Obra Social "la Caixa"



[www.isom.cat](http://www.isom.cat)  
Carrer València 558 5è 2ª.  
08026-Barcelona  
T. 93 408 59 77 · F. 93 408 75 47  
[isom@isom.cat](mailto:isom@isom.cat)

Segueix-nos:



[www.facebook.com/isom.cat](http://www.facebook.com/isom.cat)



[www.twitter.com/info\\_ISOM](http://www.twitter.com/info_ISOM)



[www.instagram.com/isomcooperativa/](http://www.instagram.com/isomcooperativa/)